

# X-Serie

## Miscelatori Gravimetrici Continui



**La serie X: Trasformatevi nella produzione di miscele omogenee peso-esatte. L'immagine mostra un attrezzo del tipo XGG4.**

I miscelatori gravimetrici continui della Serie X offrono un'accuratezza ed un'omogeneità di miscelazione ineguagliabile per un gran numero di configurazioni rispondendo così a molteplici necessità applicative. Per applicazioni dove il montaggio è previsto alla bocca dell'estrusore, i miscelatori della Serie X vengono equipaggiati con un sistema integrato di convogliamento allo scopo di evitare demiscelazioni dei materiali. Per montaggi off-line o su mezzanino questo

convogliatore non viene incluso ma sono proposte differenti opzioni di manipolazione del materiale.

### Operatività

L'operatore immette i dati relativi al blender desiderato sul pannello di controllo. Tutti gli ingredienti vengono simultaneamente dosati nel corretto rapporto per mezzo di viti senza fine inclinate che raccolgono il materiale pesato da ogni singolo dosatore. Gli ingredienti vengono quindi convogliati in una camera a

cascata che provvede alla migliore omogeneizzazione del mix ottenuto.

### Caratteristiche meccaniche

- Singole unità di pesatura per ogni ingrediente a scarico facilitato.
- Unità di misurazioni intercambiabili "quick disconnect"
- Motori a corrente continua con controllo del funzionamento e regolazione di velocità integrati.
- Piattaforma di carico integrata per il montaggio dei convogliatori pneumatici.
- Progettato per garantire facilità di pulizia e velocità nel cambio del materiale
- Intelaiature in ferro

### Caratteristiche di controllo

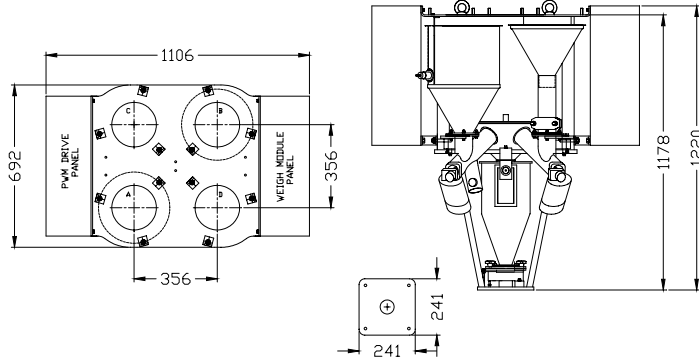
- Controllo a mezzo microprocessore compatibile con i sistemi software più diffusi ed efficaci
- Monitoraggio continuo della perdita di peso di ognuno degli ingredienti per un controllo preciso del rapporto di miscelazione
- Risoluzione del sistema di pesatura pari a 1:1.000.000 per offrire la massima accuratezza
- Display a caratteri fluorescenti sottovuoto per una visione corretta dei dati in ogni condizione operativa
- Possibilità di memorizzare fino a 400 ricette
- Sistema di allarme a livelli multipli con messaggi visivi e chiusura dei circuiti

### Opzioni

- Controllo gravimetrico della portata estrusore
- Dosatori a pareti ripide per materiali macinati e disomogenei.

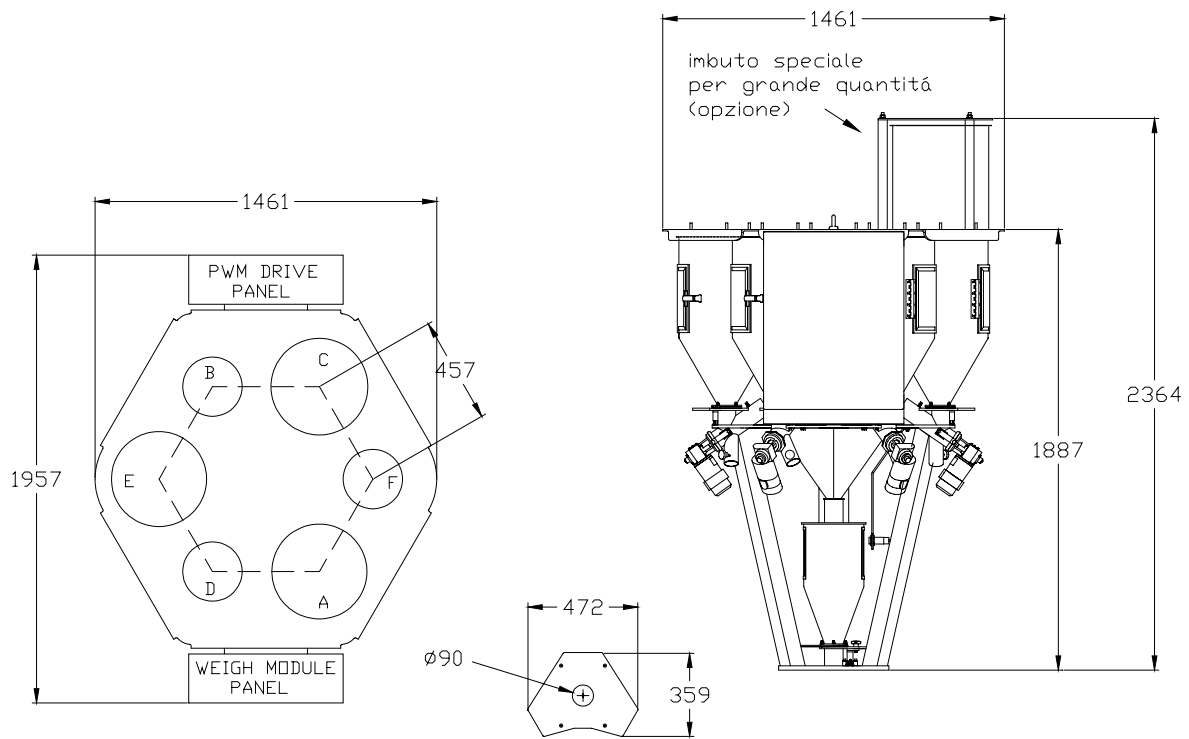
Alimentazione: 460V / 3 Ph / 60 Hz

# Miscelatori Gravimetrici Continui



modello XBG4

peso = ca. 182 kg



modello XGG6

peso = 364 kg



**PROCESS CONTROL Corporation**

6875 Mimms Drive, Atlanta, GA 30340 USA  
 © Tel: (+1) 770 449-8810 Fax: (+1) 770 449-5445

Fabbrica Europea  
**PROCESS CONTROL GmbH**  
 Industriestr. 15, 63633 Birstein, Deutschland  
 Tel: (+49) 0 60 54 - 91 29 0 Fax: (+49) 0 60 54 - 91 29 99  
 E-Mail: [ProcessControl@t-online.de](mailto:ProcessControl@t-online.de)  
 Internet: [www.Process-Control.com](http://www.Process-Control.com)